

Paris, le 28 mars 2017

## 43 M€ investis par les Business Angels en 2016 !

*L'analyse des données recueillies auprès des 72 réseaux membres de la Fédération France Angels confirme les tendances dessinées en 2015 : Les investissements sont en hausse constante et l'augmentation du nombre de refinancements témoigne de l'engagement dans la durée des Business Angels. Dans les secteurs d'investissement, le digital reste en tête mais la santé progresse.*

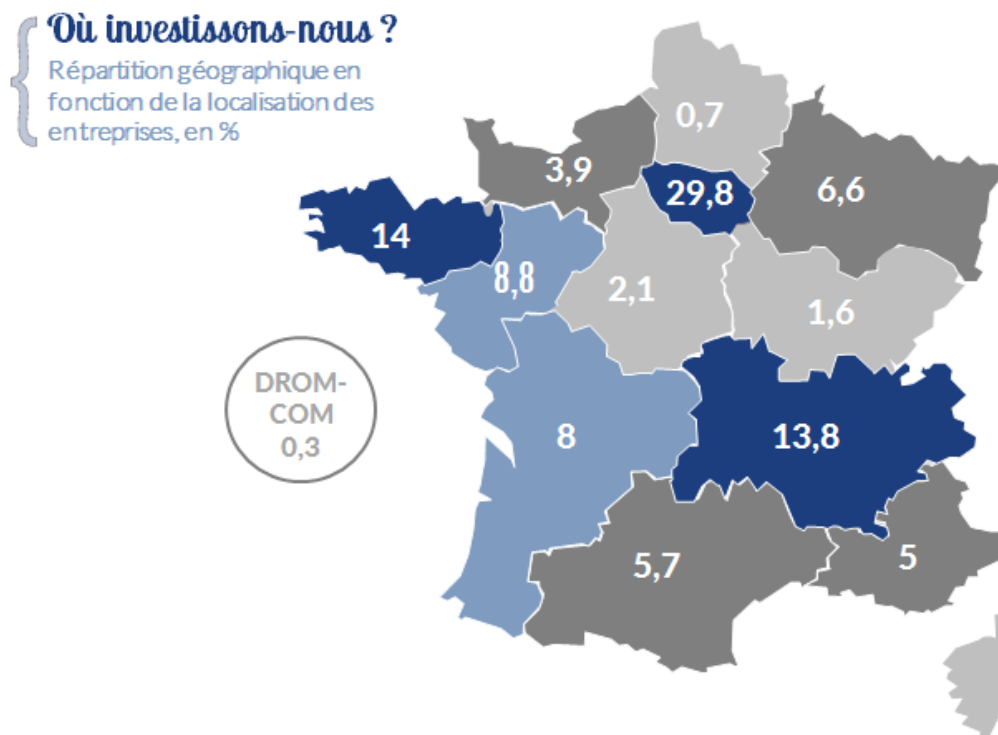
### Montants et opérations en hausse

Sélectionnées sur plus de 10 000 dossiers reçus, les opérations de financement réalisées par les Business Angels en France en 2016 **augmentent de 8%** et passent de 386 à **415**. La dynamique de 2015 se poursuit avec un total des montants investis s'élevant à **42,7 millions d'euros**, soit **3,6% de plus** qu'en 2015 (41,2 millions). Si ces chiffres ne concernent aujourd'hui que les réseaux de Business Angels, ils sont amenés à grossir grâce à l'intégration nouvelle de Business Angels individuels au sein de France Angels.

### Business Angels : La confiance règne !

2016 est marqué par une forte augmentation des refinancements. Alors qu'ils constituaient 26% des montants investis en 2015, ils représentent cette année **41%** des montants investis, pour une enveloppe totale de **18 millions d'euros**, avec un tour de table record de **614 000 euros**. Les Business Angels accompagnent l'entrepreneur et les entreprises dans leur croissance et dans le temps, au-delà de leur première levée de fonds ! La confiance est également de mise entre les différents acteurs du capital risque. En témoigne un effet d'entraînement de facteur **de plus de 3**, pour un montant total de **132 millions d'euros** investis dans les entreprises financées par les réseaux. Les co-investissements se font entre réseaux de Business Angels, mais aussi avec des investisseurs individuels, des fonds d'amorçage, des fonds régionaux de co-investissement, des banques régionales et avec les acteurs du crowdfunding.

## Les Business Angels, des acteurs du dynamisme régional



Cette vigueur régionale génère un impact direct sur l'économie réelle. Les investissements des Business Angels ont permis cette année encore la création ou le maintien d'environ 3 000 emplois.

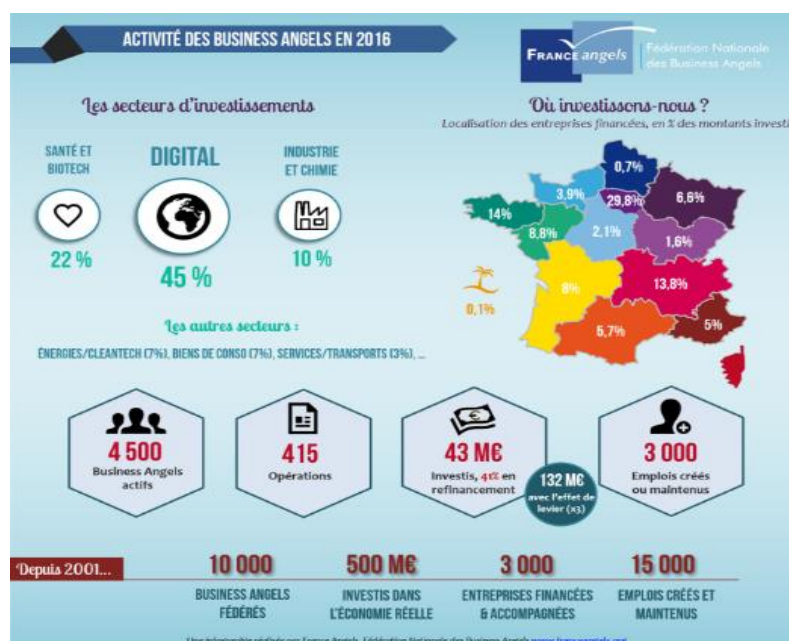
## La tendance reste au digital... mais la santé suscite l'engouement !

Cumulant **45% des montants investis** et **45,5% des entreprises financées**, le digital reste largement en tête. La santé et la biotech attirent **22% des montants investis** contre 17% en 2015. L'industrie représente **10%** des montants investis cette année et l'énergie et la cleantech sont à **7%**. Par ailleurs, les biens de consommation constituent 7% des montants investis, les services et transports 3% et le solde de 6% regroupe les autres secteurs tels que les médias, la mode ou le sport.

Cliquez sur l'image ou [ICI](#) pour accéder à l'animation vidéo des statistiques 2016 des réseaux de Business Angels, disponible sur Youtube



Cliquez sur l'image ou [ICI](#) pour accéder à l'infographie sur votre navigateur



**France Angels** est l'association nationale qui fédère, représente et promeut les Business Angels français. Elle rassemble actuellement plus de 4 500 Business Angels regroupés dans 72 réseaux répartis sur l'ensemble du territoire ainsi que des Business Angels individuels. France Angels agit dans les domaines économiques, sociaux et juridiques pour faire reconnaître leur utilité, leur effet positif sur l'économie et légitimer leur action d'accompagnateurs et de financeurs des créateurs d'entreprises à potentiel de croissance. France Angels est membre fondateur de Business Angels Europe (BAE). [www.franceangels.org](http://www.franceangels.org)

## Contacts presse

**France Angels**  
Benjamin Bréhin, Délégué Général  
[benjamin@franceangels.org](mailto:benjamin@franceangels.org)  
Tel : 01 71 18 39 30  
Portable : 06 20 75 48 22

**Agence Rumeur Publique**  
Hélène Fritz, Consultante  
[helene.fri@rumeurpublique.fr](mailto:helene.fri@rumeurpublique.fr)  
Tel : 01 55 74 52 40