

MISE EN PLACE D'UNE NOUVELLE CHAUDIERE

TOTAL - RAFFINERIE DE GRANDPUITS (France)

Participants :

Maître D'ouvrage : TOTAL - Raffinerie de Grandpuits

Bureau d'Etudes de Réalisation (BET) : INGECOTEC

Date de Mise en œuvre : Avril 2013

Etudes réalisées :

Dans le cadre de la mise en place d'une nouvelle chaudière sur le site de la Raffinerie de Grandpuits, les études ont consisté à l'établissement des documents détaillés liés à l'installation générale de son environnement et de son intégration dans les réseaux vapeurs, combustibles et utilités.

La nouvelle chaudière C7 est implantée en lieu et place de la chaudière C3 existante.

Contenu :

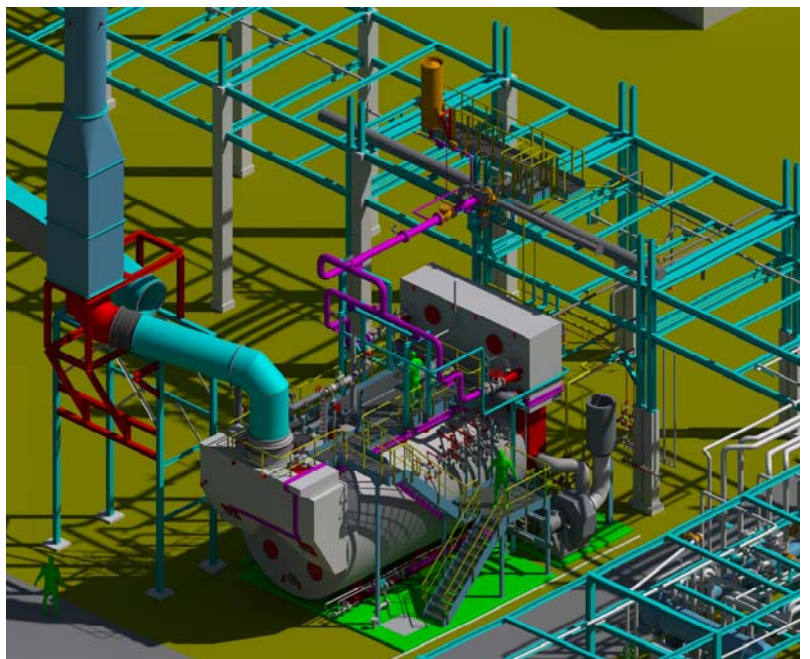
- ❖ Validation sur site des solutions retenues par TOTAL
- ❖ Intégration des tuyauteries, process, utilités et gaines de fumées
- ❖ Contrôle et reprise des schémas nécessaires à l'étude (maquette 3D, isométriques de démontage et montage)
- ❖ Spécifications d'appel d'offres de tuyauterie, de génie-civil, de sondage, de fondations profondes, d'équipements des gaines de fumées et de démantèlement
- ❖ Descriptif sommaire de l'étude
- ❖ Notes de calculs

Solutions :

Pour des raisons budgétaires, d'encombrements et de fonctionnements, seule la chaudière C7 a été étudiée.

Les solutions apportées résident dans :

- La faisabilité du transfert de la chaudière C3 à la chaudière C7 et de son démantèlement
- Les notes de calculs (fondations profondes, circuit vapeur HP & THP)
- Les implantations
- Les raccordements aux utilités
- Les raccordements aux gaines de fumées



59, Av. Victor Hugo
75116 PARIS
☎ 01 45 00 95 84
secretariat@ingecotec.fr
www.ingecotec.com